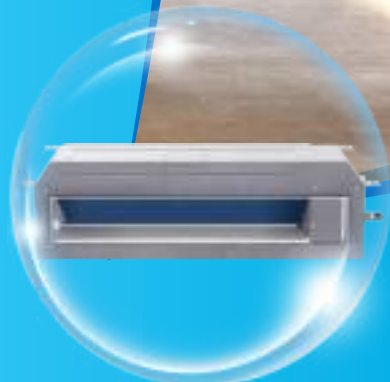


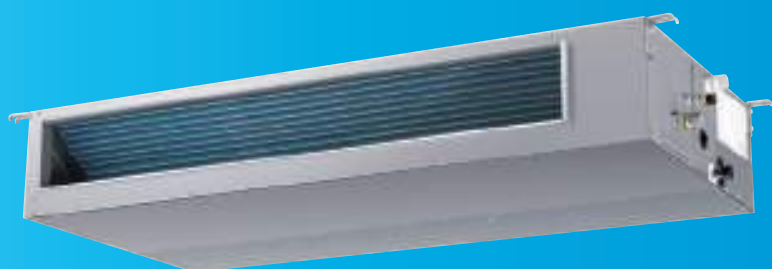
Haier

CLIMATIZAÇÃO & CONFORTO



CONDUTAS MÉDIA PRESSÃO

Monosplit



Distribuidor Oficial em Portugal

20 ANOS CLIMASUN
AR CONDICIONADO & REFRIGERAÇÃO

comercial@climasun.com
www.climasun.com
facebook/climasun



3,5 kW

5,0 kW

7,1 kW

Comando Opcional



YR-HQS01

YR-E17A



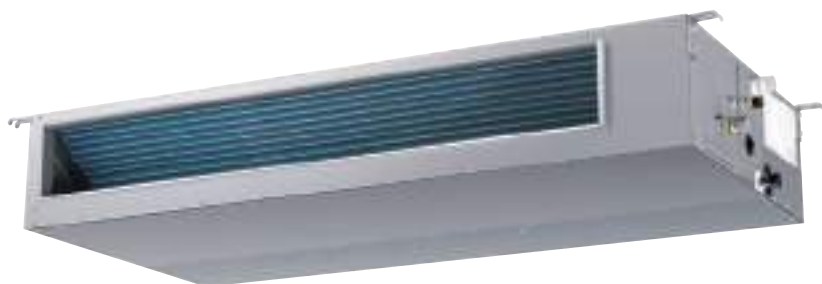
Esterilização UV-C

Silencioso

Design compacto

Wi-Fi hOn

UNIDADE INTERIOR	Modelo		AD35S2SM3FA(H)	AD50S2SM3FA(H)	AD71S2SM3FA(H)
UNIDADE EXTERIOR	Modelo		1U35S2SM1FA-2	1U50S2SJ2FA	1U71S2SR2FA
Dados de desempenho					
Capacidade nominal Arrefecimento	nom (min-máx)	kW	3,5 (0,9-4,5)	5,0 (1,8-6,0)	7,1 (2,0-8,2)
Capacidade nominal Aquecimento	nom (min-máx)	kW	4,0 (1,0-4,8)	6,0 (2,0-6,2)	7,5 (2,5-8,5)
Potência absorvida Arrefecimento	nom (min-máx)	kW	1,08 (0,28-1,8)	1,55 (0,55-2,0)	2,20 (0,5-3,0)
Potência absorvida Aquecimento	nom (min-máx)	kW	1,08 (0,28-1,8)	1,48 (0,60-2,0)	2,02 (0,6-3,0)
Classe energética	EER		3,24	3,23	3,23
	COP		3,71	4,05	3,71
Pdesign Arrefecimento	35°C	kW	3,5	5	7,1
Pdesign Aquecimento	(-10°C)	kW	2,7	4,5	5
Classe energética	SEER		6,10 (A++)	6,10 (A++)	6,1 (A++)
	SCOP		3,8 (A)	3,8 (A)	3,8 (A)
Consumo anual de energia Arrefecimento		kWh/a	215	291	406
Consumo anual de energia Aquecimento		kWh/a	1020	1782	1827
Unidade interior					
Alimentação Eléctrica		Ph/V/Hz	1/220-240/50/60	1/220-240/50/60	1/220-240/50/60
Capacidade de Insuflação		m³/h	840/720/600/450	1020/900/780/550	1440/1260/1100/900
Desumidificação		L/h	1,2	1,8	2,5
Pressão Estática		Pa	25	25	25
			37/50/70/90/100/110/120/130/150	37/50/70/90/100/110/120/130/150	37/50/70/90/100/110/120/130/150
Nível de Potência Sonora Arrefecimento		dB(A)	55	56	58
Nível de Potência Sonora Aquecimento		dB(A)	55	56	58
Nível de Pressão Sonora Arrefecimento		dB(A)	41/35/28/26	43/37/30/28	44/41/39/36
Nível de Pressão Sonora Aquecimento		dB(A)	41/35/28/26	43/37/30/28	44/41/39/36
Dimensões		mm	700x700x248	1100x700x248	1100x700x248
Peso líquido		kg	26	31	31
Unidade exterior					
Alimentação Eléctrica		Ph/V/Hz	1/230/50	1/230/50	1/220-240/50/60
Nível de Potência Sonora		dB(A)	61	63	67
Nível de Pressão Sonora		dB(A)	48	51	54
Corrente absorvida	máx	A	7,2	10,9	13,1
Dimensões		mm	800x275x553	820x338x614	890x353x697
Peso líquido		kg	30	37,8	45
Tipo de compressor			Inverter rotary	Inverter twin rotary	Inverter twin rotary
Marca do compressor			Mitsubishi Electric	Mitsubishi Electric	Mitsubishi
Dados hidráulicos					
Refrigerante			R32	R32	R32
Diâmetro tubagem - líquido		mm	6,35	6,35	9,52
Diâmetro tubagem - gás		mm	9,52	12,7	15,88
Máximo comprimento sem refrigerante		m	7	7	10
Comprimento máximo tubagem		m	15	25	50
Desnível máximo entre U.I e U.E		m	10	15	30
Carga de refrigerante de fábrica		kg	0,78	0,95	1,3
Toneladas equivalentes de CO ₂		tCO ₂ EQ	0,63	0,63	0,87
Carga para comprimento extra		g/m	20	20	45
Limite de funcionamento Arrefecimento	min-máx	°C	21÷35°C (in) / -10÷46°C (out)		21÷35°C (in) / -10÷46°C (out)
Limite de funcionamento Aquecimento	min-máx	°C	10÷27°C (in) / -15÷24°C (out)		10÷27°C (in) / -15÷24°C (out)



YR-HQS01 YR-E17A



Esterilização UV-C
(só até AD105)



Silencioso



Design compacto



Wi-Fi hOn
(só até AD105)

UNIDADE INTERIOR		Modelo	AD105S2SM3FA(H)	AD105S2SM3FA(H)	AD125S2SM3FA	AD125S2SM3FA
UNIDADE EXTERIOR		Modelo	1U105S2SS2FA	1U105S2SS1FB	1U125S2SN2FA	1U125S2SN2FB
Dados de desempenho						
Capacidade nominal Arrefecimento	nom (min-máx)	kW	9,5 (2,5-10,0)	9,5 (2,5-10,0)	12,3 (3,0-13,0)	12,4 (3,0-13,0)
Capacidade nominal Aquecimento	nom (min-máx)	kW	10,2 (3,0-10,5)	10,5 (3,0-11)	12,7 (3,5-13,5)	12,8 (3,5-13,5)
Potência absorvida Arrefecimento	nom (min-máx)	kW	3,16 (0,5-4,0)	3,27 (0,5-4,0)	4,6 (1,0-6,0)	4,51 (1,0-6,0)
Potência absorvida Aquecimento	nom (min-máx)	kW	2,91 (0,5-4,0)	3,0 (0,5-4,0)	3,93 (1,0-6,0)	3,87 (1,0-6,0)
Classe energética	EER		3,01	2,9	2,67	2,75
	COP		3,5	3,5	3,23	3,31
Pdesign Arrefecimento	35°C	kW	9,5	9,5	12,3	12,4
Pdesign Aquecimento	(-10°C)	kW	7,2	6	8	8
Classe energética	SEER		6,1 (A++)	6,0 (A+)	5,72 (A+)	5,85 (A+)
	SCOP		3,8 (A)	3,91 (A)	3,93 (A)	3,96 (A)
Consumo anual de energia Arrefecimento		kWh/a	544	569	735	718
Consumo anual de energia Aquecimento		kWh/a	2792	2094	3032	3003
Unidade interior						
Alimentação Eléctrica		Ph/V/Hz	1/220-240/50/60	1/220-240/50/60	1/220-240/50/60	1/220-240/50/60
Capacidade de Insuflação		m³/h	1600/1480/1360/1240	1600/1480/1360/1240	2250/1960/1680/1500	2250/1960/1680/1500
Pressão estática		Pa	25/37 (default) 50/70/90/100/110/120/130/150			
Nível de Potência Sonora Arrefecimento		dB(A)	61	64	65	65
Nível de Potência Sonora Aquecimento		dB(A)	61	64	65	65
Nível de Pressão Sonora Arrefecimento		dB(A)	47/44/41/37	47/44/41/37	48/45/42/39	48/45/42/39
Nível de Pressão Sonora Aquecimento		dB(A)	47/44/40/37	47/44/40/37	48/45/42/39	48/45/42/39
Dimensões		mm	1500x700x248	1500x700x248	1500x700x248	1500x700x248
Peso líquido		kg	46	46	52	52
Unidade exterior						
Alimentação Eléctrica		Ph/V/Hz	1/220-240/50/60	3/380-415/50/60	1/220-240/50/60	3/380-415/50/60
Nível de Potência Sonora		dB(A)	66	68	72	72
Nível de Pressão Sonora		dB(A)	53	54	58	58
Dimensões		mm	920x372x760	920x372x760	950x370x965	950x370x965
Peso líquido		kg	60	61	84	85
Tipo de compressor			Inverter single rotary	Inverter twin rotary	Inverter twin rotary	Inverter twin rotary
Marca do compressor			Highly	Mitsubishi	Mitsubishi	Mitsubishi
Dados hidráulicos						
Refrigerante			R32	R32	R32	R32
Diâmetro tubagem - líquido		mm	9,52	9,52	9,52	9,52
Diâmetro tubagem - gás		mm	15,88	15,88	15,88	15,88
Máximo comprimento sem refrigerante		m	30	30	30	30
Comprimento máximo tubagem		m	50	50	50	50
Desnível máximo entre U.I e U.E		m	30	30	30	30
Carga de refrigerante de fábrica		kg	1,7	1,7	2,3	2,3
Toneladas equivalentes de CO ₂		tCO ₂ EQ	1,14	1,14	1,55	1,55
Carga para comprimento extra		g/m	45	45	45	45
Limite de funcionamento Arrefecimento	min-máx	°C	21÷35°C (in) / -10÷46°C (out)			
Limite de funcionamento Aquecimento	min-máx	°C	10÷27°C (in) / -15÷24°C (out)			

14,0 kW

16,0 kW

Comando Opcional



Silencioso



Design Compacto



Wi-Fi opcional



UNIDADE INTERIOR	Modelo		AD140S2SM3FA	AD140S2SM3FA	AD160S2SM3FA
UNIDADE EXTERIOR	Modelo		1U140S2SN1FA	1U140S2SN1FB	1U160S2SP1FB
Dados de desempenho					
Capacidade nominal Arrefecimento	nom (min-máx)	kW	13,4 (3,5-14,0)	13,4 (3,5-14,0)	16,0 (4,5-16,5)
Capacidade nominal Aquecimento	nom (min-máx)	kW	15,0 (4,0-15,5)	15,0 (4,0-15,5)	17,0 (5,0-18,0)
Potência absorvida Arrefecimento	nom (min-máx)	kW	5,28 (1,0-6,5)	5,18 (1,0-6,5)	5,48 (1,0-6,5)
Potência absorvida Aquecimento	nom (min-máx)	kW	4,92 (1,0-6,5)	4,79 (1,0-6,5)	4,82 (1,0-6,5)
Classe energética	EER		2,54	2,59	2,92
	COP		3,05	3,13	3,53
Pdesign Arrefecimento	capacidade (35°)	kW	13,4	13,4	16
Pdesign Aquecimento	capacidade (-10°)	kW	8,5	8,5	11
Classe energética	SEER		5,62	5,64	5,94 (A+)
	SCOP		3,93	3,96	4,06 (A+)
Consumo anual de energia Arrefecimento		kWh/a	835	832	943
Consumo anual de energia Aquecimento		kWh/a	3032	3003	3798
Unidade interior					
Alimentação Eléctrica		Ph-V-Hz	1/220-240/50/60	1/220-240/50/60	1/220-240/50/60
Capacidade de Insuflação		m ³ /h	2500/2160/1780/1500	2500/2160/1780/1500	2500/2160/1780/1500
Pressão estática		Pa	25/37 (default) /50/70/90/100/110/120/130/150		
Potência sonora		dB(A)	66	66	67
Pressão sonora		dB(A)	48/45/42	48/45/42	48/45/42
Dimensões		mm	1500x700x248	1500x700x248	1500x700x248
Peso líquido		kg	48	48	48
Unidade exterior					
Alimentação Eléctrica		Ph-V-Hz	1/220-240/50/60	3/380-415/50/60	3/380-415/50/60
Potência sonora		dB(A)	72	72	72
Pressão sonora		dB(A)	58	58	58
Dimensões		mm	950x370x965	950x370x965	950x370x1350
Peso líquido		kg	84	85	101
Tipo de compressor			Inverter twin rotary	Inverter twin rotary	Inverter twin rotary
Marca do compressor			Mitsubishi	Mitsubishi	Mitsubishi
Dados hidráulicos					
Refrigerante			R32	R32	R32
Diâmetro tubagem - líquido		mm	9,52	9,52	9,52
Diâmetro tubagem - gás		mm	15,88	15,88	19,05
Máximo comprimento sem refrigerante		m	30	30	30
Comprimento máximo tubagem		m	50	50	70
Carga de refrigerante de fábrica		kg	2,3	2,3	3,5
Desnível máximo entre U.I e U.E		m	30	30	30
Toneladas equivalentes de CO ₂		tCO ₂ EQ	1,55	1,55	2,36
Carga para comprimento extra		g/m	45	45	45
Limite de funcionamento Arrefecimento	min-máx	°C	21+35°C (in) / -10+46°C (out)		21+35°C (in) / -10+46°C (out)
Limite de funcionamento Aquecimento	min-máx	°C	10+27°C (in) / -15+24°C (out)		10+27°C (in) / -15+24°C (out)